

Распределительные КОЛОНКИ



Распределительные колонки из алюминия

Продукция от компании GIFAS изготавливается из высококачественного алюминия защищена от погодных воздействий, ударов и коррозии

Самое современное решение для:

- Управляемых входов
- Парков
- Садов
- Банков
- Офисов
- Медицинских учреждений
- Административных зданий
- Вестибюлей
- Жилых помещений
- Промышленных объектов
- Плавательных бассейнов
- Оранжерей
- Железнодорожных станций
- Аэропортов и т.д.



Идеально подходят для любых областей применения!

Распределительные колонки



Алюминий - материал будущего

Оборудование, выполненное из алюминия, обеспечивает исключительные функциональные возможности, т.к. позволяет использовать его в электрических инженерных системах офисных зданий, производственных цехов и мастерских (в автомобильной промышленности, машиностроении и пр.).

Алюминий обеспечивает оба преимущества: функциональные возможности и привлекательный дизайн!

Высокий уровень устойчивости ко всем внешним воздействиям, низкий вес и высокая степень гибкости в использовании представляют собой дополнительные преимущества. Простые в установке распределительные колонки гарантируют отсутствие проблем и представляют собой безопасную и элегантную систему передачи электроэнергии и данных на рабочее место, независимо от того, устанавливается она на потолке или на полу.

Распределительные колонки из алюминия: изготавливаются по техническим условиям клиентов!

Новая серия из алюминия обладает всеми сильными сторонами других изделий GIFAS:

- Изготовление по индивидуальному заказу.
- Замкнутые алюминиевые профили обеспечивают защиту от воды и влаги.
- Все детали, включая комплектующие, отличаются чрезвычайно прочной конструкцией.
- Профилированная крышка впрессована сверху или привинчивается снизу и уплотняется с помощью резиновой прокладки для наружного использования. Это гарантирует максимальное качество и надежность.
- Высота колонки может варьироваться до шести метров, в зависимости от требований и технических условий клиента.
- Поверхность, не требующая особого ухода, отталкивает грязь.
- Классы защиты: для наружного применения IP54 (с соответствующими встроенными блоками), для внутреннего применения IP20.

Распределительные колонки GAS 100

Особенности

- Малые распределительные колонки GAS 100 допускают установку различных комбинаций стандартных элементов. Возможность использования различного рисунка отверстий и одной или нескольких рамок обеспечивает высочайшую гибкость.

- Крепление к потолку высотой до 6 м, в отверстие или на кронштейн, в зависимости от требований заказчика.

- Колонки могут использоваться как внутри помещений, так и на открытом воздухе.

- Для керамической плитки и плитки, подвергающейся влажной уборке, возможно исполнение с классом защиты IP54.

- Привлекательный дизайн особенно популярен в офисах. Предусмотрена дополнительная возможность подключения кабелей передачи данных и телефонных кабелей.

- Эта алюминиевая колонка представляет собой идеальное решение для распределения энергии в мастерских и демонстрационных залах, в особенности благодаря возможности сочетания с низковольтным оборудованием и модулями обработки данных, а также устройствами управления и т.д.

- При установке на открытом воздухе алюминиевые колонки часто оказываются лучшим выбором благодаря отсутствию коррозии и очень высокой прочности.

- Опция: расположение клеммной колодки соответствует иллюстрации.



Распределительные колонки GAS 100

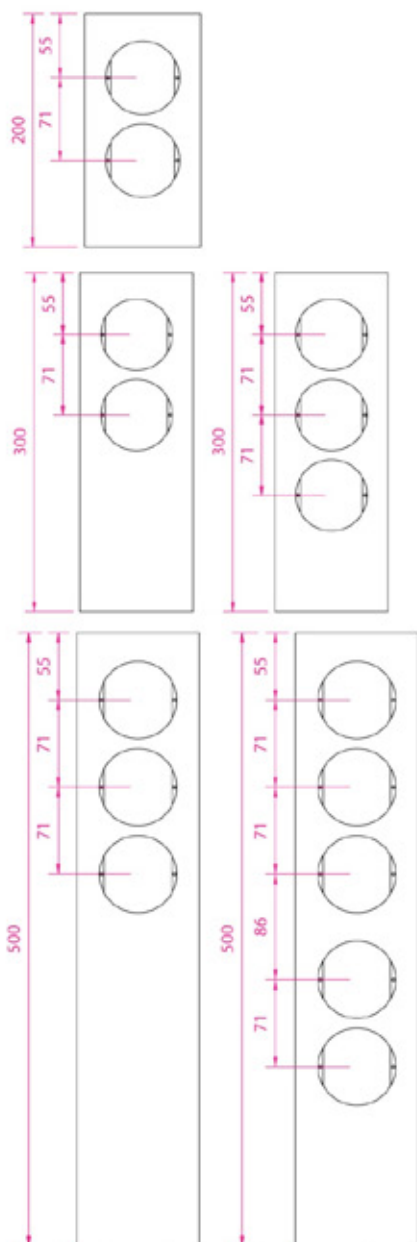


Компоненты, входящие в комплект поставки

- Алюминиевые колонки
- Напольные плиты и плоские крышки
- Крепежные винты для стандартных устройств
- Крепежные винты для опорной плиты, включая соединительные штифты

Примеры применения GAS 100

Высота	Класс защиты	Высверленные отверстия	Обозначение*
200	IP20	1	GAS100-2-0200-A1
200	IP54	1	GAS100-5-0200-A1
300	IP20	2	GAS100-2-0300-A2
300	IP54	2	GAS100-5-0300-A2
300	IP20	3	GAS100-2-0300-A3
300	IP54	3	GAS100-5-0300-A3
500	IP20	1	GAS100-2-0500-A1
500	IP54	1	GAS100-5-0500-A1
500	IP20	2	GAS100-2-0500-A2
500	IP54	2	GAS100-5-0500-A2
500	IP20	3	GAS100-2-0500-A3
500	IP54	3	GAS100-5-0500-A3
500	IP20	4	GAS100-2-0500-A4
500	IP54	4	GAS100-5-0500-A4
500	IP20	5	GAS100-2-0500-A5
500	IP54	5	GAS100-5-0500-A5



*Код элемента:

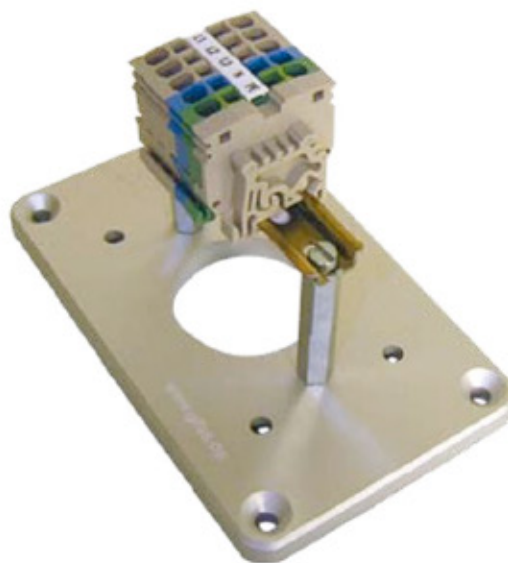
Тип профиля	Класс защиты	Высота профиля (до 6 м)	Отверстия со стороны А

Сообщите нам ваши требования!
Мы с радостью поможем вам!

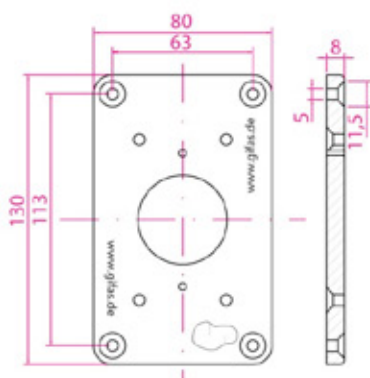
Распределительные колонки GAS 100

Технические характеристики

- **Материал:**
 - Анодированный алюминий
 - Крепежные элементы V2A
- **Класс защиты:**
 - IP20 = без влагоизоляции
 - IP54 = брызгозащищенное исполнение (с соответствующими встроенными блоками)
- **Размеры:**
 - Закрытый алюминиевый профиль 100 x 50 мм
 - Высота в соответствии с требованиями заказчика (до 6 м)
 - Алюминиевая крышка
- **Фитинги:**
 - для одностороннего монтажа со всеми стандартными устройствами
- **Цвет:**
 - серебристый анодированный
 - любые цвета RAL под заказ
- **Клеммная колодка с пружинным контактом:**
 - 4 мм²
 - 5-полюсная, L1,L2,L3,N,PE
 - Монтируется на системе поддерживающих рельсовых направляющих TS15
 - Рельсовые направляющие устанавливаются на распорных болтах
- **Комплект включает опорную плиту:**
 - 4 крепежных винта DIN 7991.M5.35.VA
 - 4 латунных соединительных штифта



Клеммная колодка, смонтированная на опорной плите



соединительные штифты



Опорная плита, крепежные винты и латунные

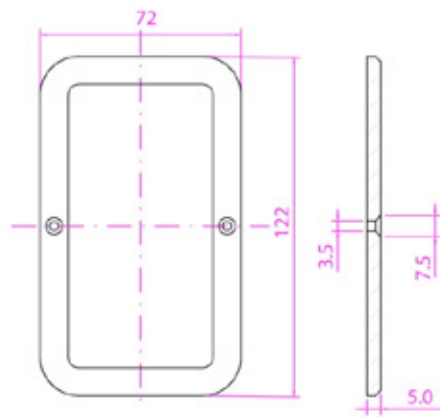
Распределительная колонка GAS 100

Колонка с креплением к потолку

- Устройство натяжения состоит из:
 - Алюминиевой пластины
 - Резьбового болта M12
 - Гаек и U-образных шайб

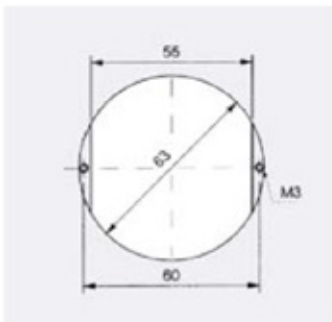


Муфта для двойных потолков и двойных полов

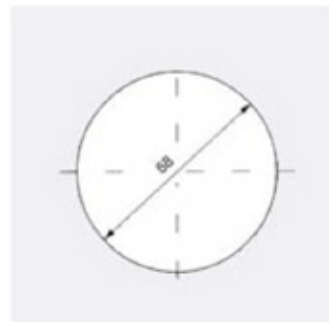


- Для крепления опорной плиты не требуется винт: К примеру, нет риска для систем подогрева полов в помещениях

Схема расположения отверстий для распределительных колонок GAS 100



- Схема расположения отверстий 1:
 - Стандартные устройства 10/16 А, 230 В
 - Коммуникационная технология (розетка ТАЕ)



- Схема расположения отверстий 2:
 - Стандартные устройства 10/16 А, 230 В (розетка для пустотелой стены)

Распределительные колонки GAS 160

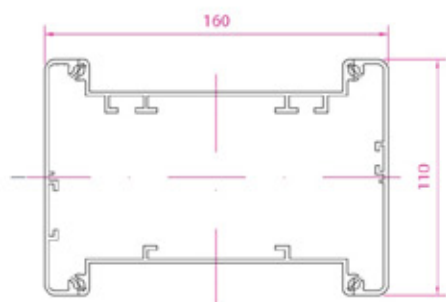


Особенности

- Распределительная колонка GAS 160 представляет собой универсальную алюминиевую колонку особо прочной конструкции. Могут быть задействованы все 4 стороны колонки.
- Крепление к потолку высотой до 6 м, в отверстие или на кронштейн, в зависимости от требований заказчика.
- Колонки, как правило, устанавливаются на опорную плиту с клеммным блоком до 16 мм².
- Специальное исполнение для крепления к потолку с закрытым алюминиевым профилем для вертикального соединения. → Такая технология позволяет подводить питание, как с потолка, так и с пола. Профиль гарантирует высокий уровень прочности и защиту всех встроенных компонентов на время службы.
- Колонка подходит для использования в помещениях. Исполнение с классом защиты IP54 может использоваться вне помещений.
- Разделительные перегородки обеспечивают разделение электрических цепей.
- Эта алюминиевая колонка представляет собой идеальное решение для подачи электроэнергии, с возможностью подачи сжатого воздуха, установки устройств низкого напряжения и модулей обработки данных, а также блоков управления, дополнительных розеток СЕЕ до 63 А и т. д.
- Привлекательный дизайн особенно популярен в офисах. Дополнительно предусмотрена возможность подключения кабелей данных и телефонов.

При установке на открытом воздухе алюминиевые колонки часто оказываются лучшим выбором благодаря отсутствию коррозии и очень высокой прочности.

Распределительные колонки GAS 160



Компоненты, входящие в комплект поставки

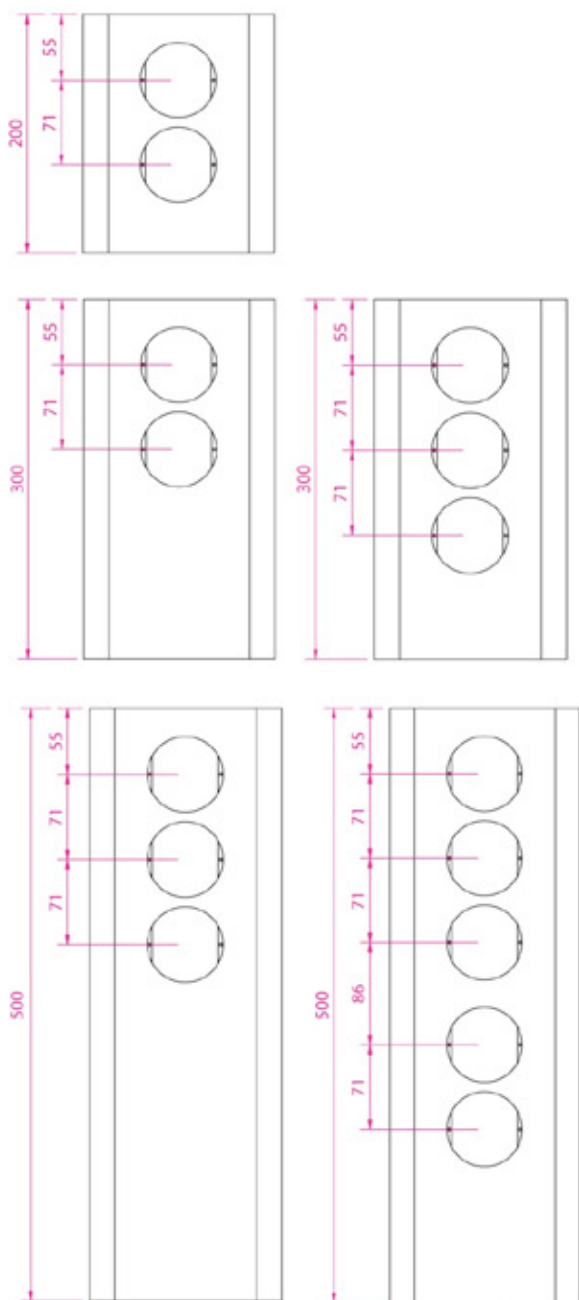
- Алюминиевые колонки
- Напольные плиты и обшивочные листы
- Клеммный блок до 16 мм²
- Крепежные винты для стандартных устройств
- Крепежные винты для опорной плиты, включая соединительные штифты
- Установка в соответствии с требованиями (встроенные розетки СЕЕ, предохранители и т. д.)

Примеры использования серии GAS 160

Высота	Класс защиты	Высверленные отверстия		Обозначение*
		Сторона А	сторона В	
200	IP20	2		GAS160-2-0200-A2
200	IP54	2		GAS160-5-0200-A2
200	IP20	2	2	GAS160-2-0200-A2/B2
200	IP54	2	2	GAS160-5-0200-A2/B2
300	IP20	2		GAS160-2-0300-A2
300	IP54	2		GAS160-5-0300-A2
300	IP20	2	2	GAS160-2-0300-A2/B2
300	IP54	2	2	GAS160-5-0300-A2/B2
300	IP20	3		GAS160-2-0300-A3
300	IP54	3		GAS160-5-0300-A3
300	IP20	3	3	GAS160-2-0300-A3/B3
300	IP54	3	3	GAS160-5-0300-A3/B3
500	IP20	3		GAS160-2-0500-A3
500	IP54	3		GAS160-5-0500-A3
500	IP20	3	3	GAS160-2-0500-A3/B3
500	IP54	3	3	GAS160-5-0500-A3/B3
500	IP20	5		GAS160-2-0500-A5
500	IP54	5		GAS160-5-0500-A5
500	IP20	5	5	GAS160-2-0500-A5/B5
500	IP54	5	5	GAS160-5-0500-A5/B5
500	IP54	5		GAS100-5-0500-A5

*Код элемента:

Тип профиля	Класс защиты	Высота профиля (до 6 м)	Отверстия со стороны А



Распределительные колонки GAS 160

Технические характеристики

• Материал:

- Анодированный алюминий
- Крепежные элементы V2A

• Класс защиты:

- IP20 = без влагоизоляции
- IP54 = брызгозащищенное исполнение (с соответствующими встроенными блоками)

• Размеры:

- Закрытый алюминиевый профиль 160 x 110 мм
- Высота в соответствии с требованиями заказчика (до 6 м)

• Фитинги:

Возможность установки компонентов со всех четырех сторон, в соответствии с требованиями заказчика

- Две стороны: стандартные блоки (стороны А и В)
- Две стороны: стандартные розетки СЕЕ (стороны А и В) –
- Предохранители: предохранители: защита линий электропитания, защита от остаточного тока (сторона А)
- Подача сжатого воздуха, до двух односторонних быстроразъемных соединений ¼ дюйма (сторона С)

• Цвет:

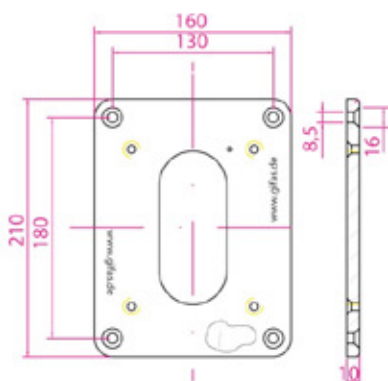
- Серебристый анодированный
- Любые цвета RAL под заказ

• Клеммные колодки:

- До 16 мм²
- 5-полюсная, L1,L2,L3,N,PE
- Монтируется на системе поддерживающих рельсовых направляющих

• Комплект включает опорную плиту:

- 4 крепежных винта DIN 7991.M8.40.VA
- 4 латунных соединительных штифта



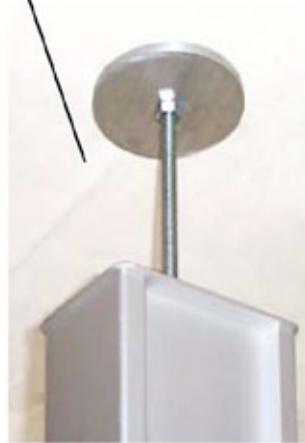
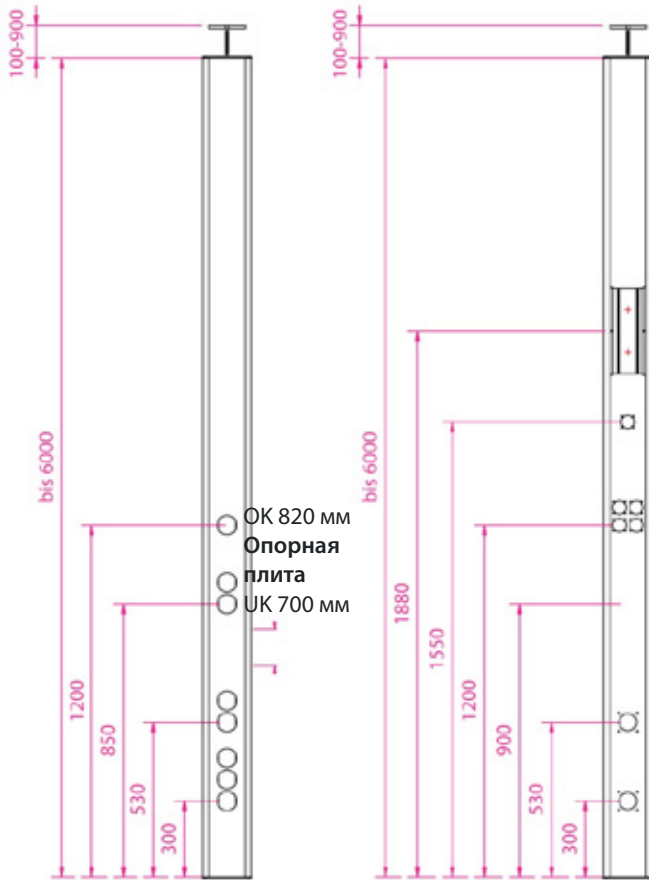
Опорная плита, крепежные винты и латунные соединительные штифты

Распределительная колонка GAS 160

Колонка с креплением к потолку

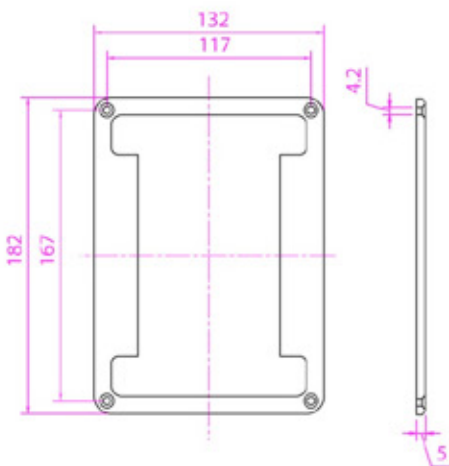
• Устройство натяжения состоит из:

- Алюминиевой пластины
- Резьбового болта М12
- Гайки и U-образных шайб



• Для крепления опорной плиты не требуется винт:

К примеру, нет риска для систем подогрева полов в помещениях



Муфта для двойных потолков и двойных полов



Распределительные колонки GAS 160

Схема расположения отверстий для распределительных колонок GAS 160

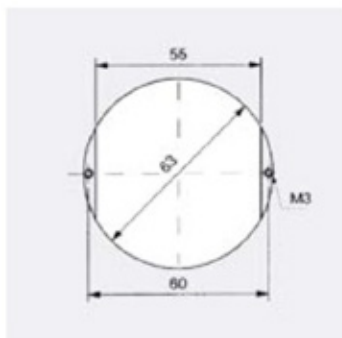


Схема расположения отверстий 1:

- Стандартные устройства 10/16 А, 230 В
- Коммуникационная технология (розетка ТАС)

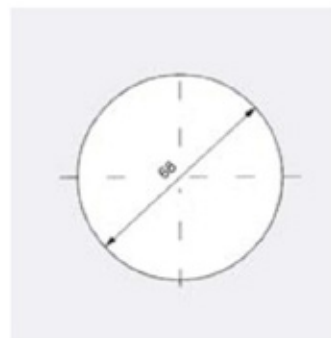


Схема расположения отверстий 2:

- Стандартные устройства 10/16 А, 230 В
- (розетка для пустотелой стены)

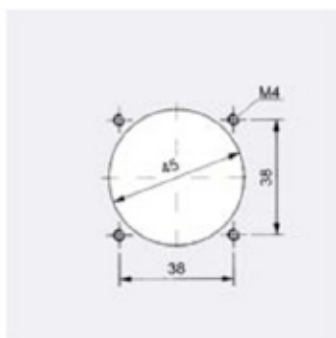


Схема расположения отверстий 3:

- Розетка с предохранительным контактом и складной крышкой

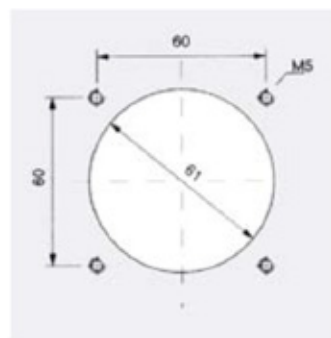


Схема расположения отверстий 4:

- Встроенная розетка CEE 5x16 А, 400 В
- Встроенная розетка CEE 5x32 А, 400 В

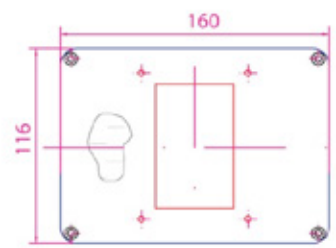


Схема расположения отверстий 5:

- Крышка для прозрачной защитной панели 4TE

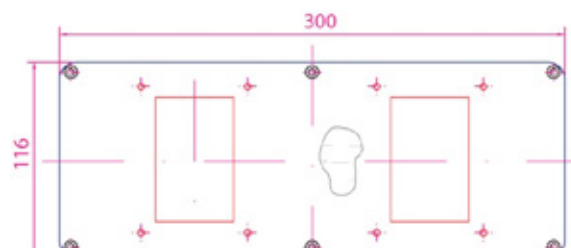


Схема расположения отверстий 6:

- Крышка для прозрачной защитной панели 8TE

Распределительные колонки GAS 160

Решения, изготавливаемые на заказ

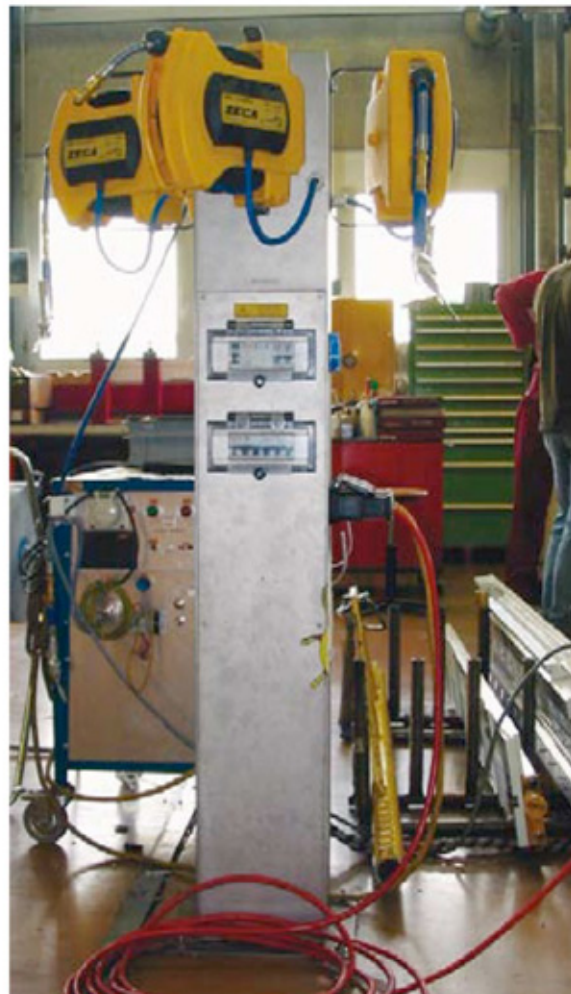


соединение для подачи сжатого воздуха 1/2 дюйма



Другие распределительные колонки от GIFAS

Распределительные колонки с соединениями для подачи воздуха и розетками - постоянно готовы к использованию



- Нержавеющая сталь V2A, надежная конструкция, максимальная механическая нагрузочная способность
- Большое основание обеспечивает устойчивость и простоту крепления
- Возможность установки в соответствии с требованиями заказчика
- Защита, обеспечиваемая предохранителями, встроенными в колонку, и плексигласовыми защитными экранами
- Валики для вытягивания кабелей подачи воздуха со всех сторон (максимальное давление- 12 бар)
- Компактная закрытая конструкция повышает уровень защиты!

Распределительные тумбы RONDO 200/300



Технические характеристики:

- глубина = 150, 200 мм или 300 мм, высота = 1200 мм
- Конструкция из нержавеющей стали V2A с порошковым покрытием
- Все компоненты собраны внутри корпуса
- Дверцы блокируются цилиндрическим замком

Область применения:

Деревенские и городские скверы, рыночные площади, площадки проведения фестивалей, пешеходные зоны, внутренние дворы, сады и парки, автостоянки, яхтенные стоянки. Также используются для бесперебойной подачи энергии в местах скопления машин или пешеходов.

- Распределение энергии в закрытом состоянии через кабельный клапан под дверью
- Корпус распределителя изготовлен из вулканизированного самозатухающего бутилкаучука
- Установка распределительного устройства в соответствии с требованиями заказчика, техническими условиями и нормами.
- Предохранители устанавливаются под ударопрочной крышкой Macrolon
- Высокий уровень эксплуатационной безопасности и защиты от несанкционированного доступа и вандализма



RONDO 200/300



Rondo 200



Rondo 300

Техническая информация

Габариты: Диаметр 204xH = 1200мм RONDO 200
Диаметр 304xH = 1200мм RONDO 300

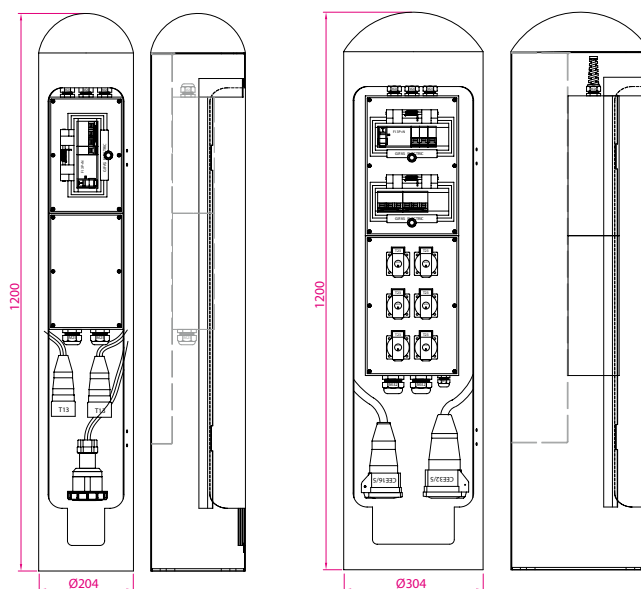
Вес: 25 кг (RONDO 200)
45 кг (RONDO 300)

Материал: Нержавеющая сталь V2A, порошковая окраска

Источник питания: Встроен в тумбу

Замок: Запираемая дверца с цилиндрическим замком

Цвет: Доступная вся палитра RAL
(дополнительные цвета по запросу)



Rondo 200

Rondo 300

Артикул	Модель	Вход	Выход	Конструкция
278997	RONDO 300 RAL 6028	2 кабельных сальника M40, 1 x 10-полюсная клеммная колодка	2 встраиваемые розетки CEE 5x32A/400В, 2 защитные розетки 230В, автоматический выключатель дифференциального тока 63/0,03А	Водопроводный кран ¾" с поплавко- вым клапаном, устройства защиты расположены позади прозрачной предохранитель- ной крышки
277481	RONDO 300 RAL 9007	2 кабельных сальника M40, 1 x 5-полюсные клеммные колодки	Встраиваемая розетка CEE 5x32A/400В, Встраиваемая розетка CEE 5x16A/400В, 2 защитные розетки 230В, автоматический выключатель дифференциального тока 63/0,03А, автоматический выключатель дифференциального тока 40/0,03А	Водопроводный кран ¾" с поплавко- вым клапаном, 1 x 1-полюсный автоматический вы- ключатель 4А, нагревательная лента для защиты от замерзания водопроводного крана, устройства защиты расположены позади двух прозрачных предохра- нительных крышек
248539	RONDO 200 RAL 9007	1 кабельный сальник M40, 1 x 5-полюсная клеммная колодка	Разъем CEE 5x32A/400В, 2 штепселя с защитными контактами 230В, автоматический выключатель дифференциального тока 63/0,03А	Устройства защиты расположены по- зади прозрачной предохранительной крышки

Распределительные тумбы NORDSEE с распределительным щитом серии 7900



Техническая информация по распределительному щиту

Класс защиты: IP 54
 Источник питания: встроены в колонку
 Габариты: 360x500x173мм

Техническая информация по тумбе:

Класс защиты: IP65 с замкнутым питающим кабелем
 Материал: V4A нержавеющая сталь, порошковая окраска
 Замок: запираемая дверца с зажимным цилиндром
 Габариты: 500x1500x450мм
 Общий вес: 120 кг

Артикул	Вход	Выход	Конструкция
272085	Кабельный сальник M32, 5-полюсная клеммная колодка	Встраиваемая розетка CEE 5x63A/400В, встраиваемая розетка CEE 5x32A/400В, 2 встраиваемых розетки CEE 5x16A/400В, 6 розеток с защитными контактами 230В, автоматический выключатель дифференциального тока 63/0,03А	Цифровой трехфазный измеритель тока, устройства защиты расположены позади двух прозрачных предохранительных крышек
278956	Кабельный сальник M63, 5-полюсная клеммная колодка	Встраиваемая розетка CEE 5x63A/400В, встраиваемая розетка CEE 5x32A/400В, встраиваемая розетка CEE 5x16A/400В, 3 розетки с защитными контактами 230В, автоматический выключатель дифференциального тока 63/0,03А	Водопроводный кран 3/4", устройства защиты расположены позади прозрачной предохранительной крышки



GAS 100



GAS 100



GAS 160



GAS 160



GAS 160



GAS 160



RONDO 200



RONDO 200



RONDO 300



RONDO 300



NORDSEE power bollard



NORDSEE power bollard



ООО «Регионэнергоинжиниринг»

www.re-engin.ru

www.gifas-electric.ru

Центральный офис:

Москва, Ленинградский, 37/9

т/ф +7 (495) 988 3111

тел +7 (925) 040 3273

info@re-engin.ru



GIFAS
ELECTRIC